



臺東縣海端鄉統計通報
臺東縣海端鄉鎮市一般垃圾及廚餘清理狀況統計報告
114年10月~114年12月

環境是全體國民的是支國家發展的基礎，透過循環資源回收再利用及垃圾減量整合連結，以達成永續零廢棄之目標。本鄉六村 15 個部落之鄉民配合政府政策執行一般垃圾之清運及垃圾分類，也普及成為鄉民之日常生活習慣。

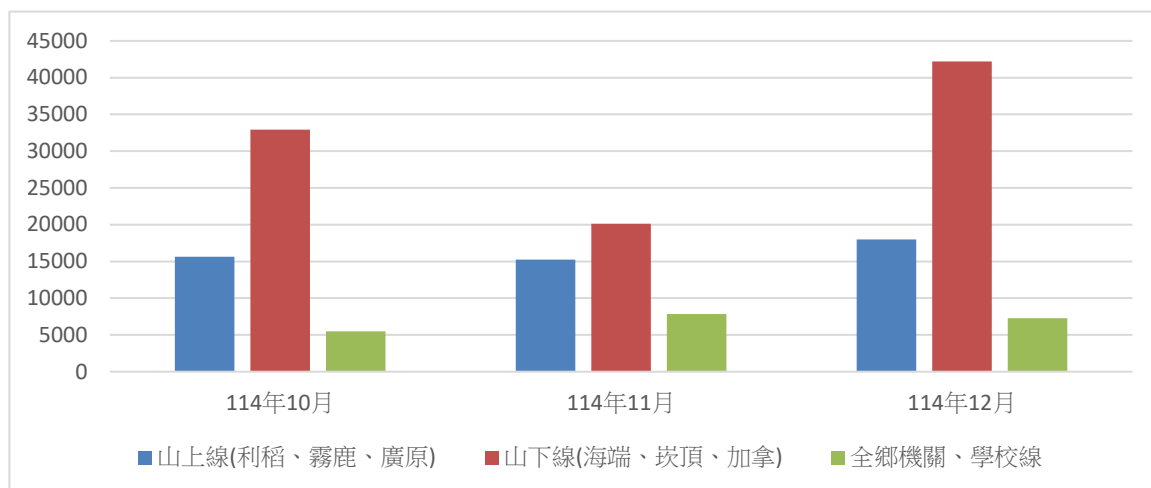
一、概況分析

表 1、近月海端鄉一般垃圾及廚餘清理狀況統計表

年度/月份	山上線(利稻、霧鹿、廣原)	山下線(海端、崁頂、加拿)	全鄉機關、學校線
	一般垃圾及廚餘(噸)	一般垃圾及廚餘(噸)	一般垃圾及廚餘(噸)
114/10	15650	42194	5490
114/11	14240	20130	7840
114/12	17990	32930	7260

資料來源：海端鄉公所清潔隊。

圖 1、近月海端鄉一般垃圾及廚餘清理狀況比較表



資料來源：海端鄉公所清潔。

二、近月海端鄉一般垃圾及廚餘清理狀況用情形

1. 近月山上線之一般垃圾及廚餘明顯有增加趨勢，大多村民雖知垃圾減量及分類，然因南橫線通車、道路工程施作致多數工人租屋或借住民宅及1家超商營業下及尚有家戶未確實做好分類等，致造成垃圾量增多。
2. 近月山下線之一般垃圾及廚餘亦明顯有增加趨勢，大多村民雖知垃圾減量及分類，然尚有家戶未確實做好分類等，致造成垃圾量多。
3. 全鄉機關、學校一般垃圾及廚餘有增加趨勢，顯見機關、學校一般垃圾及廚餘清理狀況確實做好分類及減量事宜。

三、結語

- (一)近年來國民所得增加，購物便利及生活節奏快速，致生活習慣改變，且國民購置生活用品增加，相對的產出之一般垃圾及廚餘亦會增加，需透過環保教育之推動落實垃圾分類及垃圾不落地政策之推展。
- (二)近月本鄉之一般垃圾及廚餘明顯增加，其原因除鄉民人口結構改變、



到訪南橫遊客增多及家戶未確實做好分類等，本所應持續並宣導垃圾分類、垃圾不落地及製作分類垃圾標語、告示牌等，透過清潔隊員破袋稽查家戶垃圾有無分類或夾雜資源回收物品，持續做好本鄉減量工作。

(三)本所也會積極配合政府之相關政策，積極推動環保政策及落實執行垃圾分類，俾持續做好源頭垃圾減量及分類，朝環境永續經營方向邁進。